

Устройства сужающие

Устройства сужающие быстросменные типа УС и УС-Ф

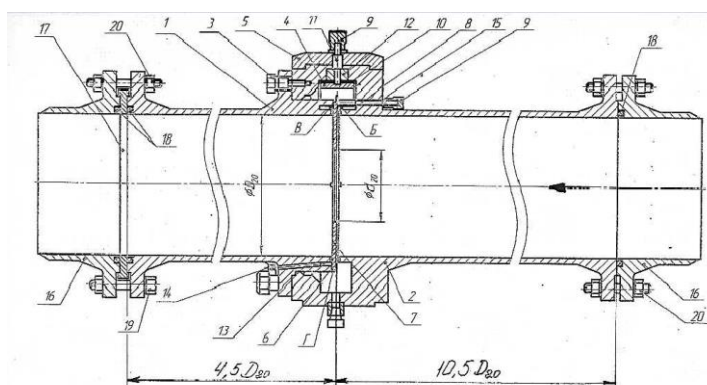
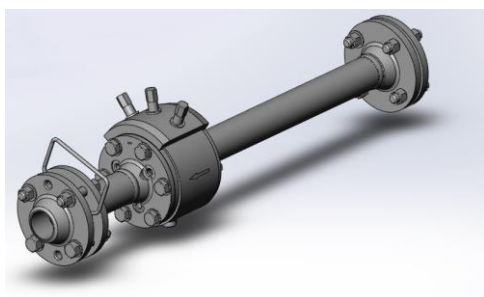
предназначены для создания перепада давления газа в трубопроводах с целью измерения его расхода на замерных пунктах учёта газа на газопроводах и газопромыслах, компрессорных станциях подземного хранения газа, газораспределительных пунктах и других объектах нефтяной и газовой промышленности.

Устройства соответствуют требованиям ГОСТ 8.563.1–8.563.5-2009.

Диафрагмы устанавливаются непосредственно во фланцах, снабжённых кольцевыми камерами. Значения внутренних диаметров устройства (D_{20}) и диафрагмы (d_{20}) выполняются по техническим требованиям заказчика.

Завод изготавливает 8 типоразмеров устройств типа УС и 8 типоразмеров типа УС-Ф для установки в трубопроводах с условным проходом от 50 до 500 мм по техническим условиям ТУ У 05755855.009-2001 «Устройства сужающие», а также диафрагмы типа ДБ по ТУ У 05755855.008-2001 «Диафрагмы быстросменные».

Устройства типа УС монтируются на трубопроводе с помощью сварки, типа УС-Ф - с помощью фланцев и дистанционного кольца.



1 Фланец кольцевой камеры 2 Карусь кольцевой камеры 3 Болтовое соединение 4 Крышка внутренняя 5 Накладка 6 Кольцо уплотнительное 7 Диаметр 8 Шильда 9 Гайка концевая 10 Прокладка 11 Шильда 12 Крышка установочная 13 Кольцо уплотнительное 14 Гайка 15 Прокладка 16 Фланец концевой 17 Кольцо дистанционное 18 Кольцо уплотнительное 19 Болт откидной 20 Шильда

Наименование параметра	Значение
Рабочее давление измеряемой среды, МПа, не более	6,3
Максимальный перепад давлений измеряемой среды, МПа	0,16
Рабочий диапазон температур измеряемой среды, °С	от -30 до +50
Рабочий диапазон температур окружающей среды, °С	от -30 до +40
Рабочее давление измеряемой среды, МПа, не более	6,3