

Фрезеры

Фрезеры забойные типа ФЗ, ФЗВ и торцевые типа ФТ

предназначены для разрушения металлических предметов и цементного камня по всему сечению скважины при ремонтно-восстановительных работах. Вогнутый профиль режущей поверхности фрезера типа ФЗВ позволяет центрировать фрезер на забое.



Фрезеры кольцевые тяжёлого типа ФК

предназначены для разрушения металлических предметов, цементного камня и зацементированных металлических предметов в кольцевом пространстве между стенкой скважины или обсадной колонной и элементами лифтовой или бурильной колонн при проведении ремонтно-восстановительных работ в нефтяных, газовых и геологоразведочных скважинах. Соединение фрезеров с ловильной колонной — резьбовое или сварное.



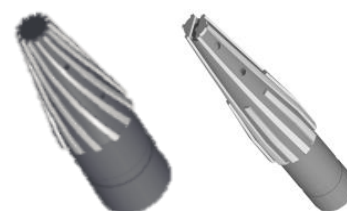
Фрезеры колонные конусные типа ФКК

предназначены для фрезерования повреждённых участков (смятий, сломов) обсадной колонны при капитальном ремонте скважин или очистки «окна» в обсадной колонне.



Фрезеры-райберы типа ФРС, РПМ

предназначены для прорезания «окна» в обсадной колонне при забурировании нового ствола.



Фрезеры ФП, РПМ

Фрезеры пилотные ФП предназначены для фрезерования элементов трубных колонн (НКТ, бурильных труб, муфт, замков, хвостовиков, пакеров и др.) при проведении ремонтно-восстановительных работ в нефтяных, газовых и геологоразведочных скважинах.

