

Башмаки колонные

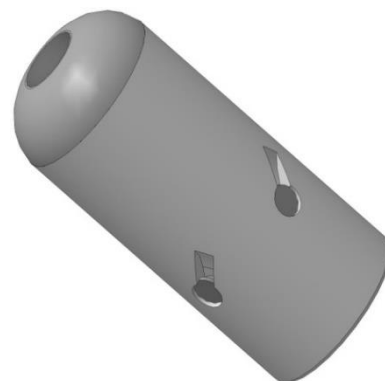
Башмаки колонные типа БК

Башмаки колонные типа БК - предназначены для оборудования низа обсадных колонн из труб по ГОСТ 632-80 диаметром от 114 до 426 мм с целью направления их по стволу скважины и защиты от повреждения при спуске в скважину.

Башмак типа БК состоит из стального толстостенного корпуса и неразъемно-соединённой с ним полусферической бетонной насадки.

Корпус выполнен из труб по ГОСТ 632-80.

В верхней части имеет следующие типы резьбы для соединения с обсадной трубой соответствующего диаметра: треугольную, трапецеидальную резьбу ОТТМ, резьбу высокогерметичного соединения ОТТГ.



Обозначение	Условный диаметр обсадной колонны, мм	Наружный диаметр, мм	Диаметр центрального отверстия, мм	Длина, мм	Масса, кг
БК-114	114	133	50	274	14
БК-127	127	146	60	274	15
БК-140	140	159	70	296	16
БК-146	146	166	70	298	17
БК-168	168	188	80	303	23
БК-178	178	198	90	330	30
БК-194	194	216	100	350	40
БК-219	219	245	110	360	50
БК-245	245	270	120	378	53
БК-273	273	299	130	382	60
БК-299	299	324	150	385	73
БК-324	324	351	160	390	85
БК-340	340	365	170	395	90
БК-426	426	451	220	430	145